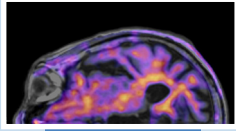
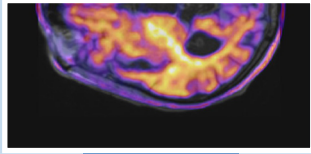


# 15.

## Berliner PET/CT-Symposium

Mittwoch, 17. Mai 2017



FAX 03222 6496908

Bitte  
freimachen

Bitte hier abschneiden!



Diagnostisch Therapeutisches  
Zentrum am Frankfurter Tor  
Kadiner Straße 23  
10243 Berlin

ANTWORTKARTE

# 15.

Berliner  
PET/CT-Symposium

Mittwoch, 17. Mai 2017

ANMELDUNG

## Die PET-Diagnostik und ihre therapeutischen Konsequenzen im Fokus der Forschung

Ich nehme am 15. Berliner PET/CT-Symposium  
am 17. Mai in Berlin teil.

Meine Vertretung Frau/Herr  
nimmt teil.

Ich komme in Begleitung.  
Anzahl der begleitenden Personen:

Name

Vorname

Institution

E-Mail

Fax

Bitte senden Sie das Anmeldeformular an folgende Adresse:

FAX

03222 6496908

E-Mail

symposium@petev.de